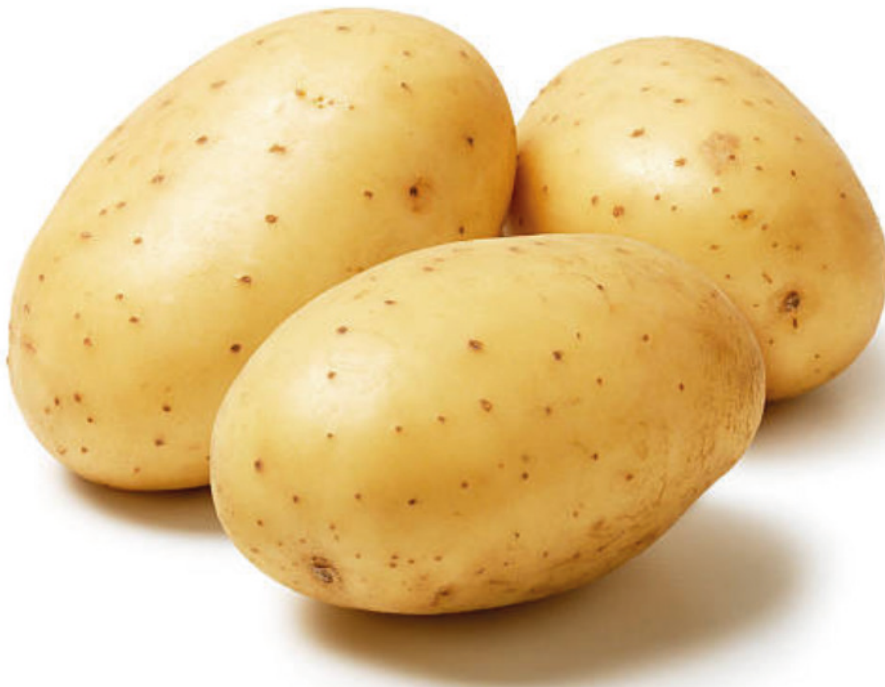


Teeltprogramma akkerbouw



Winstgevend en duurzaam telen



PHC
Plant Health Cure

We Grow Soil.

PHC teeltprogramma's worden speciaal ontwikkeld om de gezondheid van grond, plant, mens en dier te verbeteren terwijl gelijktijdig veel meer CO₂ in de bodem wordt vastgelegd.

Organische plantenvoeding is meer dan de optelsom van een aantal mineralen. De gezondheid van planten komt voor het grootste deel uit de grond.

Door zorg te dragen voor een gezonde grond, goede groeiomstandigheden en een wortelstelsel met mycorrhiza, wordt het grootste deel van plantenziekten eenvoudigweg voorkomen.

Met dit programma is het mogelijk om de ziektedruk in de teelten aanmerkelijk te verlagen en gelijktijdig de oogst aanmerkelijk te verbeteren in kwaliteit en tonnage.

Opmerking vooraf

Onze advisering is niet gelijk voor de verschillende teelten. De basis van dit programma bestaat er uit de belangrijke bodembioLOGIE op orde te brengen.

Aantastingsproblemen komen over het algemeen voort uit de grond, de mate van aantasting is afhankelijk van de gewasgevoeligheid en de infectiedruk.

De beste wijze om aantastingen van Phoma, Fusarium, Pythium, zilverschorft of black spot het hoofd te bieden is door deze de groeiomstandigheden te ont-nemen. Dat kan chemisch, waarbij enkel de ziekteverwekkers gedeeltelijk worden bestreden, maar door middel van natuur-

“ **Aaltjesproblemen komen voort uit een ernstig gebrek aan schimmels in de grond** ”

lijke ruimteconcurrentie is een effectiever en langduriger resultaat haalbaar

De programma's van PHC berusten op het principe dat de ruimte die ziekte-verwekkers nodig hebben in beslag wordt genomen door gunstige schimmels en bacteriën. Die tevens een positieve invloed op de groei en ontwikkeling van de plant hebben en dus ook op de oogst en bewaarbaarheid. Beter voor grond, teler én gewas!

De sleutel tot de aanpak ligt in de bodem



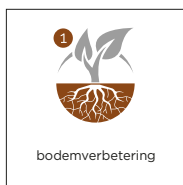
Om tot een ziektevrĳe teelt te komen is het noodzakelijk over te gaan naar een uitsluitend ondiepe grondbewerking. De oppervlakkige grondbewerking mag niet

dieper gaan dan 12-15 cm. Tijdens of na de grondbewerking kan 600 kg Biovin Granulaat worden gestrooid. Dit product draagt bij aan gezonde bodembioLOGIE, wat leidt tot een verhoging van het zuurstofvermogen. Hierdoor is er minder groeiruimte voor anaerobe ziekteverwekkers zoals Fusarium.

Door langjarig gebruik van kunstmest verdwijnt de humusfractie uit de grond. Compost kan de aanzet geven tot humusvorming maar de toegediende stikstof zorgt ervoor dat organische stof snel wordt omgezet in CO₂ waardoor er geen humusvorming kan ontstaan.

De fulvine in Biovin Granulaat versterkt het proces van humusvorming. Door zijn chelerende werking helpt het de bacteriën en mycorrhiza om de vastliggende meststoffen los te weken en beschikbaar te maken voor de planten.

Bodemverbetering



Door de huidige wijze van grondbewerking, bemesting en gebruik van bestrijdingsmiddelen is de bodem gevoelig voor verslamping en uitspoeling

Teveel Kalizouten zorgen ervoor dat de bodemdeeltjes steeds kleiner worden en de samenhang tussen de mineralen en de organische stof verdwijnt. Hierdoor ontstaat een zuurstofarme omgeving: een ideale kweekbodem voor anaerobe bodemziekten als Fusarium, Phoma en Zilverschurft.

Door de klassieke manier van grondbewerking moet het bodemleven elk jaar opnieuw opkrabbelen. Ook moeten de plantenwortels elke teelt opnieuw zien dat ze hun wortels diep in de grond krijgen.

Als de grond alleen oppervlakkig wordt bewerkt kunnen wortels makkelijk doorgroeien in de kanalen die de wortels in de vorige teelt hebben achtergelaten.

PHC adviseert om nuttige wortelbacteriën en schimmels (bijv. Biovin Granulaat, MooR) toe te dienen om elke teelt op een gezonde manier te starten.



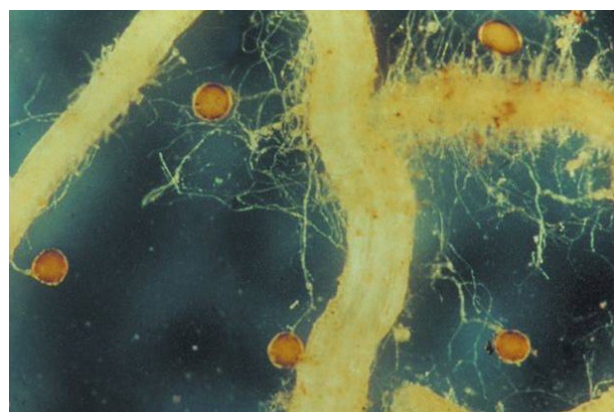
Verbeteren wortelomgeving



De meeste akkerbouwgewassen zijn van nature zeer afhankelijk van mycorrhizaschimmels. In ruil voor suikers uit de wortels nemen zij water en mineralen op uit plaatsen waar de wortels

nooit kunnen komen. De opnamecapaciteit van de planten wordt met gemak 7 keer zo hoog. Hierdoor kan er droger geteeld worden en ontstaat er meer ruimte voor zuurstof. Daarnaast zorgt het fijne netwerk van mycorrhizadraden ervoor dat ziekmakende schimmels geen groeiruimte hebben.

De klassieke werkwijze heeft de aanwezigheid van mycorrhiza in landbouwgrond zeer sterk teruggedrongen. PHC biedt als enige in Europa een mengsel van 2 of 4 soorten mycorrhiza in zuivere en ziektevrije sporenvorm (zaden van schimmels worden "sporen" genoemd). Het is altijd van belang om de mycorrhiza-spo-



afbeelding mycorrhiza

ren (bijv. Mycorgan of VA-PWI) rechtstreeks onder het zaaigoed of plantgoed te leggen. Daarnaast raadt PHC aan om direct bij of na het zaaien of poten wortelbacteriën aan te brengen, om ervoor te zorgen dat de wortels in de eerste weken van hun groei voldoende gunstige bacteriën bij zich hebben voor een goede opname en groei.

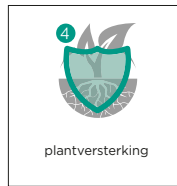


Natuurlijke bemesting



De hoeveelheid stikstof die normaal wordt gegeven bij aanvang van de teelt spoelt voor het grootste deel uit en wordt dus niet door de planten benut. De bacteriën die ervoor zorgen dat meststoffen en mineralen niet uitspoelen worden bovendien gedood door het gebruik van zoute meststoffen. Natuurlijke meststoffen (bijv. OPF) zijn daarom sterk aan te bevelen boven het gebruik van kunstmest. Zo komen de mineralen voor het grootste deel ten goede aan de plant en de bodemgezondheid.

Plantversterking



Van onze gewassen wordt topsport verwacht. De plant moet veel presteren in een korte tijd. Daarom is een optimale voeding noodzakelijk. Hoewel de wortels het grootste deel van de opname verzorgen neemt het blad de meeste mineralen juist sneller op. In de natuur is bladbemesting door opgeloste organische stoffen een normaal verschijnsel. Bladbemesting (Natural Green / PreTect) toepassen is dan ook een prima manier om een gebalanceerde verdeling te krijgen in de opname van Magnesium en Calcium.

Waterbeheer



Door toepassen van de voorgaand omschreven handelingen zal de bodem het water beter vasthouden terwijl er ook voldoende zuurstof aanwezig blijft. Door het herstel van de bodem worden grotere aggregaten gevormd waar water makkelijker wordt opgeslagen en een teveel aan water makkelijk wordt afgevoerd. Het zal blijken dat uw bodem minder droogtegevoelig wordt.

Voor meer informatie en advies kunt u contact opnemen met onze teeltadviseurs via onderstaande gegevens. Bovendien staat op onze website www.phc.eu veel informatie over diverse teelten. Ook kunt u van alle producten informatiebladen downloaden.